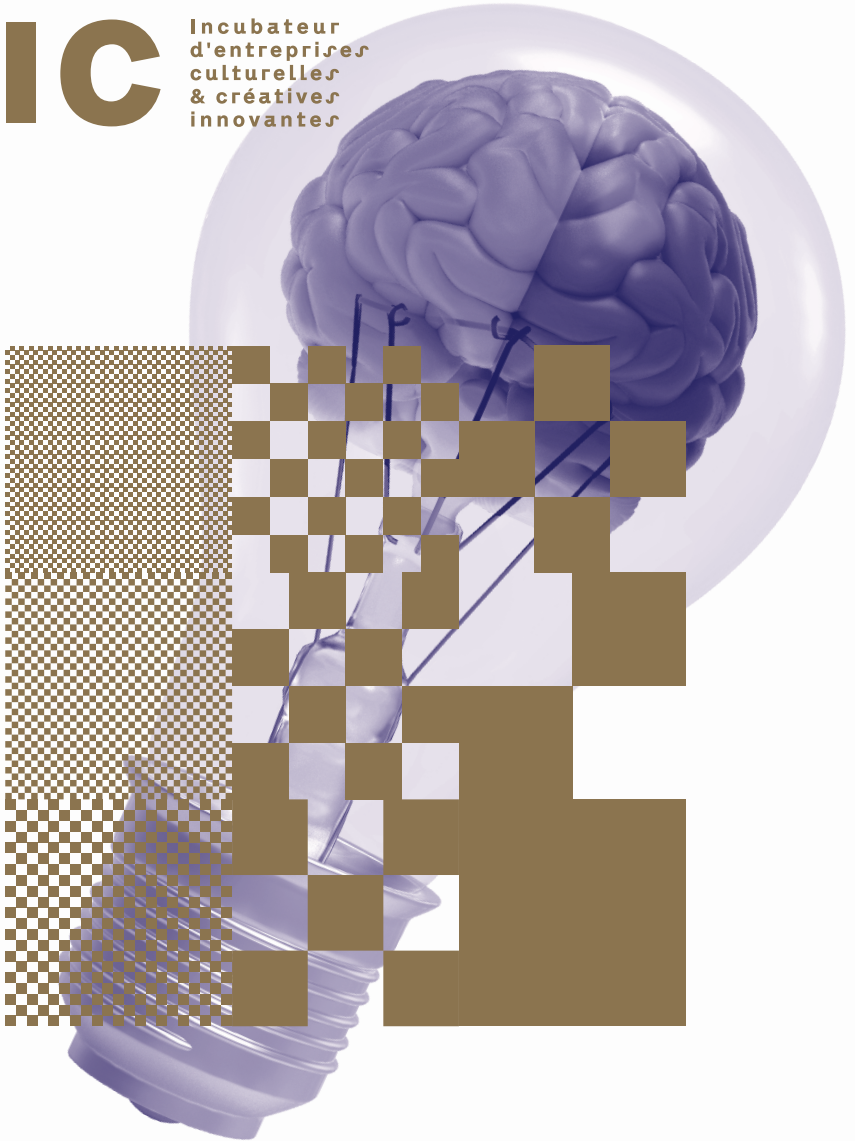
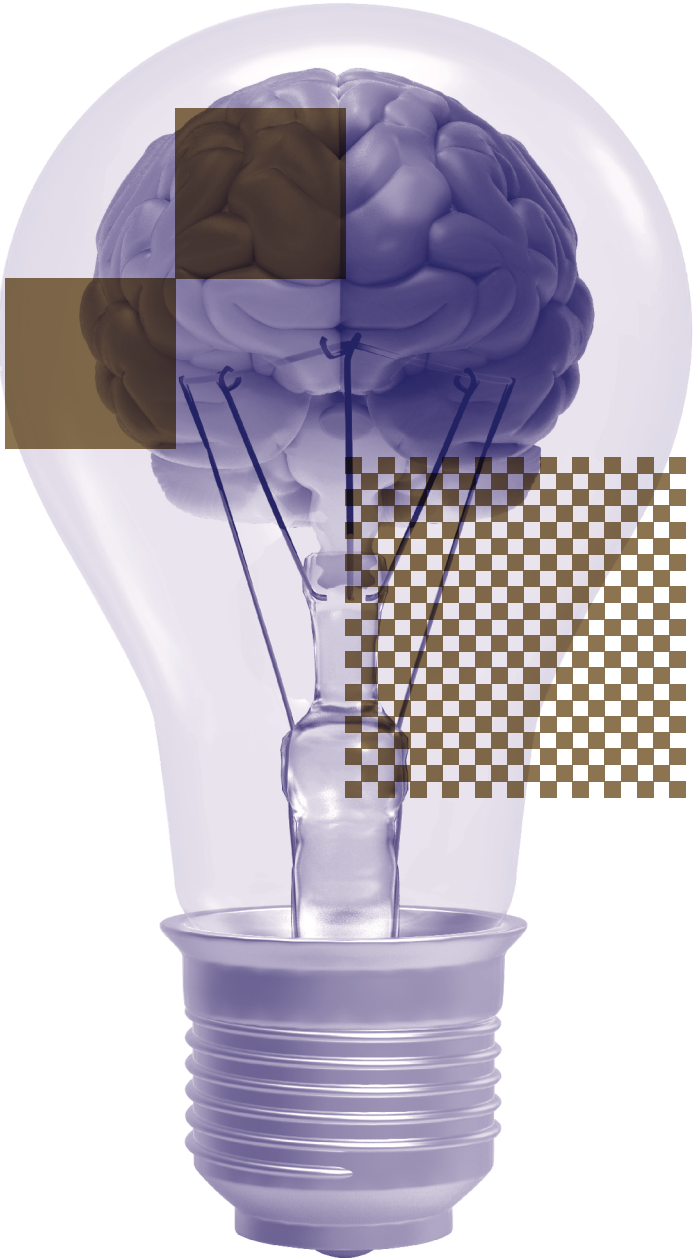


hub. IC

Incubateur
d'entreprises
culturelles
& créatives
innovantes





Le damier

L'incubateur **HUB-IC** est porté par **LE DAMIER**, grappe d'entreprises culturelles et créatives (cluster) rassemblant plus de 50 adhérents qui génèrent une activité sur le territoire auvergnat.

NOS OBJECTIFS

Renforcer la compétitivité
des entreprises culturelles et créatives



Favoriser
leur développement économique

Représenter et promouvoir
une filière économique, culturelle et innovante,
vecteur d'attractivité et de dynamisme pour son territoire



Favoriser l'innovation
en développant les liens entre création,
entreprises, recherche et technologie



HUB-IC, C'EST QUOI



HUB-IC est l'incubateur d'entreprises culturelles et créatives innovantes porté par LE DAMIER.

HUB-IC a pour ambition d'encourager l'implantation d'entreprises du secteur des ICC sur la métropole clermontoise.

HUB-IC travaille avec le porteur de projet pour le faire monter en compétences.

HUB-IC vise à aider la formalisation de la proposition de valeur, à étudier le business model et la faisabilité des projets et à établir le business plan pour in fine tester l'offre sur le marché.



 **8 mois d'incubation**

 **Rendez-vous de suivi**

 **8 rendez-vous mentor**

 **8 formations**

 **11 ateliers**

 **Networking**

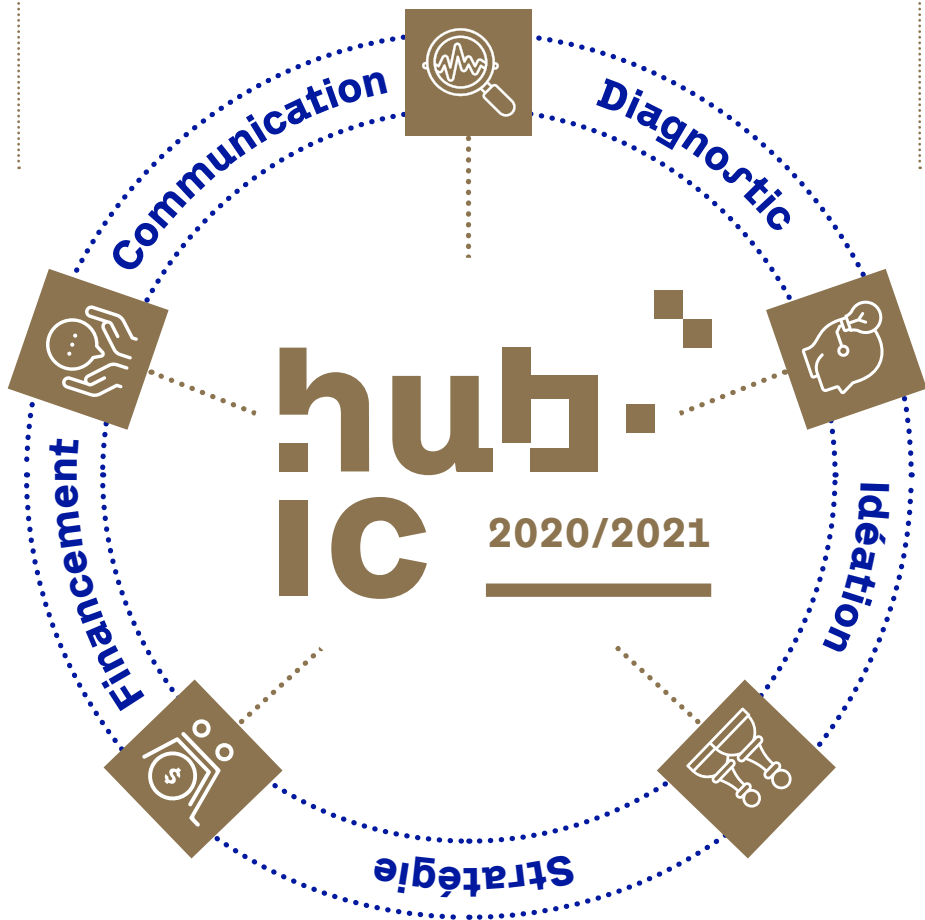
 **Appui méthodologique**

 **Espace de travail**

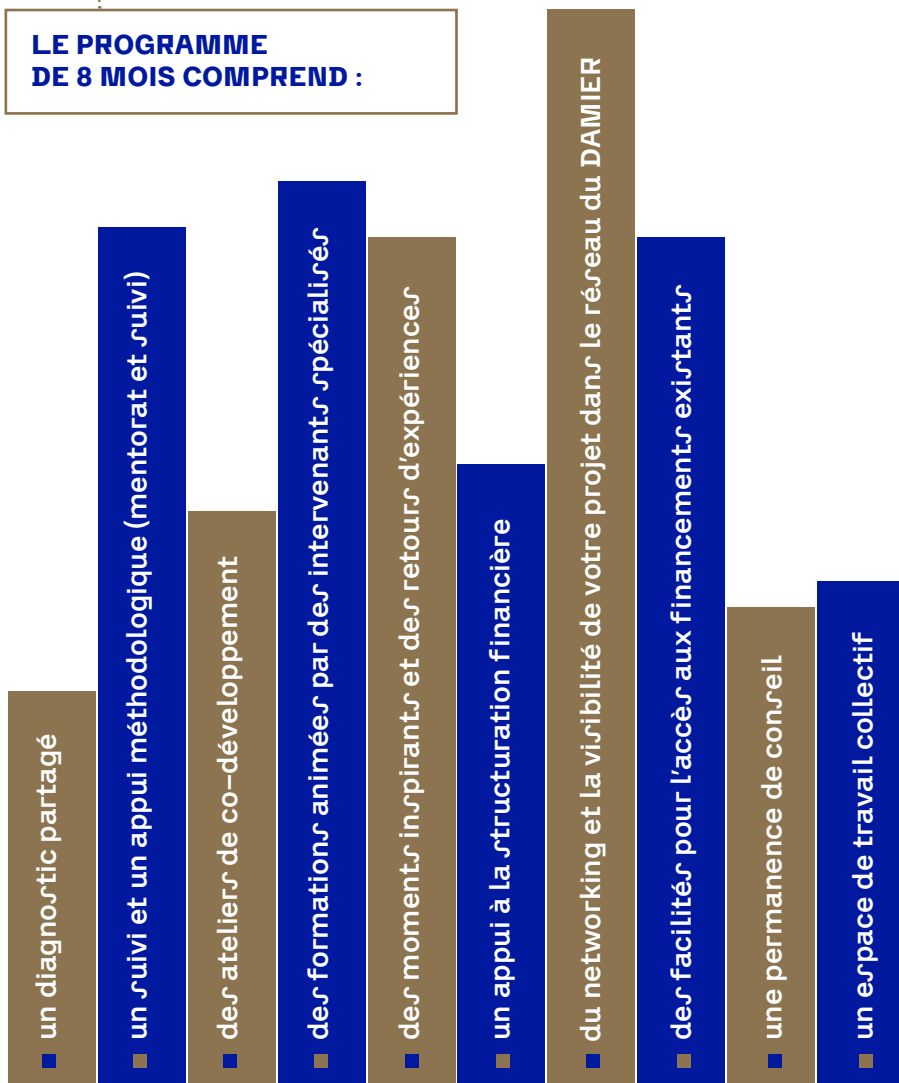
 **Moments inspirants**

Ce programme de 8 mois est pensé de manière progressive en rapport avec l'évolution des projets incubés. Il met en lumière l'ensemble des phases nécessaires pour la bonne compréhension et la meilleure construction des projets innovants. Les interventions (formations, ateliers) se déroulent de manière constructive et toujours en lien avec le projet de chacun. Ces séances feront aussi appel à l'intelligence collective qui favorisera l'avancée de chaque projet.

Le parcours d'incubation HUB-IC s'articule autour de
CINQ AXES
dans une logique d'exécution



**LE PROGRAMME
DE 8 MOIS COMPREND :**



Le programme d'accompagnement personnalisé de l'incubateur HUB-IC est co-financé par de nombreux partenaires, LE DAMIER et une participation des incubés.

Cette participation s'élève à 200€ par mois par projet.



APPEL À CANDIDATURE



Pour cette promotion
2020–2021, cet appel
à candidature a pour
but de sélectionner de
4 à 6 projets

CRITÈRES DE SÉLECTION



Le projet déposé doit répondre aux critères suivants :

- Un caractère innovant (technologique, d'usage ou social) de la solution proposée aux utilisateurs / clients dans le domaine des ICC
- Un projet à l'étape d'émergence ou d'amorçage
- Un impact économique potentiel du projet sur la métropole clermontoise
- Une motivation et une cohérence entrepreneur/projet
- Le respect des valeurs du Damier : la coopération, l'entraide et la solidarité.

→ Le règlement complet de cet appel à candidature est disponible sur www.ledamier.fr

CALENDRIER

Candidatures :

→ du 29 juin au 26 août 2020

Pré-sélection

des candidats et entretiens :

→ semaine du 31 août 2020

Annonce de

la sélection des incubés :

→ 10 septembre 2020

Incubation :

→ d'octobre 2020 à mai 2021

POUR CANDIDATER

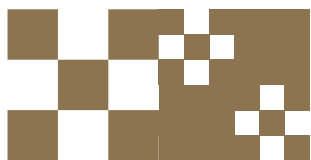
→ Rendez-vous

sur le site du DAMIER,

www.ledamier.fr

→ Téléchargez / remplissez / renvoyez
le dossier de candidature à

romain@ledamier.fr



PROGRAMME COMPLET

■ OCTOBRE

DIAGNOSTIC

> JOURNÉE D'ACCUEIL

Une journée pour apprendre à se connaître et s'organiser collectivement pour le parcours d'incubation. Visite, installation des bureaux, présentation du programme HUB-IC, présentation de chaque projet, rencontre avec les mentors et bonne humeur.

> DIAGNOSTICS

2 entretiens de 1,5h avec un consultant pour que chacun démarre avec le bon niveau de compréhension de son projet mais aussi de son environnement, de son positionnement et de sa posture.

> ATELIER

Bilan des diagnostics et positionnement collectif

> ATELIER

Bien utiliser les outils digitaux de collaboration

■ NOVEMBRE

IDÉATION

> FORMATION

Le design thinking

Préparer son projet, ça se prépare. Les outils de design thinking permettent de comprendre les attentes et les usages des futurs bénéficiaires. Il permet au porteur de projet de mieux parler de sa démarche et de mieux l'exposer à ses partenaires.

> ATELIER

Préparer son pitch

La soirée sera consacrée à la présentation des pitches devant l'œil bienveillant de l'équipe du DAMIER et de ses adhérents.

■ DÉCEMBRE

STRATÉGIE

> FORMATION

Stratégie de développement et business model

Les entreprises culturelles sont avant tout des entreprises. Les entrepreneurs doivent être en capacité de se projeter et de positionner leurs produits et leurs services en fonction de leur marché.

> ATELIER

La propriété intellectuelle

> ATELIER

La relation avec votre banque

■ JANVIER

FINANCEMENT

> FORMATION

La vision à l'international et les financements européens

Les financements européens sont aujourd'hui incontournables. Certains porteurs de projets ont une volonté de se tourner directement vers l'international. Ces entrepreneurs doivent comprendre les canaux d'information, de financement et les enjeux liés à l'international.

> ATELIER

Panorama des financements de notre territoire

> ATELIER

La place du-e-s dirigeant-e-s et la gestion RH

Une thématique est donnée pour chaque mois. Hormis le mois d'octobre – consacré principalement à l'accueil et aux diagnostics – les incubés suivront chaque mois une formation, deux ateliers, un moment inspirant et des moments de networking. Sans compter bien sûr le suivi du mentor et celui du chargé de l'accompagnement. Des rendez-vous individuels pourront être pris avec certains des intervenants. La fin de l'incubation sera le moment du bilan et permettra de valider les expérimentations réalisées pendant les huit mois.

■ FÉVRIER

LA COMPTABILITÉ

> FORMATION

Construire son prévisionnel

Cette formation permettra aux incubés de transformer leur activité en chiffres. Mais aussi de comprendre les mécanismes de chiffreage budgétaire et les instruments comptables.

> ATELIER

Les statuts juridiques

> ATELIER

La relation avec son expert-comptable

■ MARS

COMMUNICATION

> FORMATION

La stratégie de communication

Le plan de communication d'une entreprise doit s'anticiper. La proposition de valeur doit trouver sa cible. Les bons canaux de diffusion doivent être identifiés et les messages doivent être clairs et intelligibles.

> ATELIER

Communication et commercialisation

■ AVRIL

DIGITAL

> FORMATION

Votre présence sur le web

Piloter efficacement sa stratégie de référencement passe par la bonne compréhension de l'écosystème du web. Bien que nous soyons tous utilisateurs d'internet, nous ne savons pas vraiment nous positionner parmi les millions de requêtes. Afin de renforcer sa visibilité et sa notoriété en ligne ces outils fondamentaux doivent être bien intégrés.

> FORMATION

L'utilisation professionnelle des réseaux sociaux

Pour utiliser les réseaux sociaux de manière optimum, il faut déjà choisir le(s) bon(s). Puis il faut maîtriser l'outil et savoir rédiger pour augmenter votre audience.

■ MAI

CLÔTURE

Mai sera consacré à un grand moment de networking. Nous inviterons l'écosystème de l'entrepreneuriat et de l'innovation pour présenter l'aboutissement des projets à la suite du parcours d'incubation.

Mai sera également le mois du bilan. Faire le point sur chaque projet. Revenir sur le travail accompli. Diagnostiquer les manques. Programmer les prochaines étapes.

Mai verra la fin d'un cycle de huit mois de travail... et le début de nouveaux projets culturels et créatifs innovants !





LES INTERVENANTS

Chaque intervenant-expert de HUB-IC a été choisi selon sa double compétence : ce sont des spécialistes de leur domaine d'activité (RH, finance...) et ils ont tous une très bonne connaissance du secteur culturel et créatif et des enjeux de l'entrepreneuriat inhérents à ces activités. Enfin, ils ont tous une expérience dans la transmission ; formation, consultant, coaching, intervention à l'université ou en grandes écoles...

■ Romain Bard

Chargé d'accompagnement entreprises au sein de l'équipe du DAMIER, il a accompagné de nombreuses créations d'entreprises culturelles depuis une dizaine d'années. Il est le référent principal du suivi des incubés du programme HUB-IC.

■ Franck-Olivier Schmitt

Spécialiste de la filière du spectacle vivant dans son ensemble (création, production, diffusion) et expert de la filière musicale au sein du cabinet de conseil Sylk, Franck-Olivier intervient également en tant que consultant et formateur auprès d'institutions et d'acteurs privés.

■ Jacques Chabrilat

Expert en ingénierie financière et budgétaire, Jacques Chabrilat, responsable pédagogique à l'AGECIF, coordonne et anime les formations consacrées à la gestion financière et aux outils de gestion.

■ Pierre Brini

Spécialiste des différents programmes européens (Leader, Interreg, Erasmus+, Europe Créative...), du secteur créatif et culturel et de l'entrepreneuriat au LABA, il intervient en formation initiale et en formation continue auprès des acteurs publics et privés.

■ Sophie Guénebaud

Sophie a 30 ans d'expérience dans le secteur des Industries culturelles et créatives en tant qu'Administratrice (Centre Dramatique National de Béthune, Office National de Diffusion Artistique, Rocher de Palmer à Cenon) puis à la direction de Zone Franche. Elle rédige et gère depuis 2004 des projets européens pour de nombreux acteurs culturels.

■ Quentin Jaud

Entrepreneur couteau-suisse, passionné de communisme collaboratif et d'entrepreneuriat utile, ce facilitateur en intelligence collective est toujours à la pointe des solutions pour mieux collaborer.

■ Cédric Claquin

Responsable du développement de nombreux projets à mi-chemin entre la culture, l'innovation et la recherche de nouveaux modes d'organisations d'entreprises, il s'inspire notamment du design thinking et de l'économie sociale et solidaire.

■ Laetitia Chauceuse

Depuis maintenant 7 ans, Laetitia aide des dirigeants d'entreprise dans l'élaboration de leurs messages et dans une meilleure maîtrise de l'expression orale ou écrite. Aujourd'hui, elle se consacre entièrement à son activité de conseil en prise de parole.

■ Claire Léauté

Référente « Entrepreneuriat engagé » au sein de l'équipe de France Active Auvergne, Claire forme de futurs dirigeants d'entreprises afin qu'ils soient le plus à même de piloter leur stratégie financière.

■ Thomas Palop

Thomas Palop est expert-comptable & commissaire aux comptes spécialisé dans les activités culturelles, créatives et artistiques. Il dirige le cabinet Neovirta.

■ Laurence Rulliere

Conseillère en création d'entreprise au cabinet d'expertise comptable In Extensio, elle était auparavant responsable du Pôle TPE chez Rhône Développement Initiatives et référente pour l'accueil des projets innovants.

■ Joël Mossard

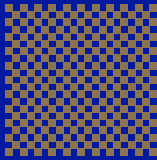
Joël Mossard possède aujourd'hui plus de 20 ans d'expérience dans la gestion de projet Multimédia. Dirigeant de Scopika, consultant en transformation numérique certifié en écoconception web, il accompagne les PME dans leur stratégie digitale.

■ Charlotte Levadoux

Co-fondatrice de l'agence Cowork&com, Charlotte possède un grand bagage en stratégie de communication et en gestion des réseaux sociaux.

Les mentors seront choisis parmi les professionnels du secteur les plus expérimentés. Ils seront sélectionnés en fonction du profil des incubés.





ILS NOUS SUIVENT DÉJÀ

+
**clermont
auvergne
métropole**



La Région 
Auvergne-Rhône-Alpes



In Extenso
Experts-Comptables

TURING²²



Clermont-Ferrand, Objectif Capitale européenne de la Culture en 2028 !

Quoi de plus naturel pour une candidature au titre de Capitale européenne de la Culture que d'associer les acteurs locaux, et plus particulièrement lorsqu'ils œuvrent en faveur de l'attractivité du territoire clermontois ?

Depuis sa création, le Damier encourage les projets culturels innovants et développe les industries culturelles et créatives à l'ouest de la région Auvergne Rhône Alpes. Il est donc un partenaire qui partage les valeurs de la démarche : innovation, recherche, coopération, émancipation par la culture...

Il prend part à cette aventure collective, engagée il y a plus de cinq ans, et qui a pour ambition de mobiliser les citoyens et tous les secteurs d'activité. Une occasion de penser ensemble la transformation de notre territoire et de nos modes de vie.

Une opportunité rare d'affirmer et de promouvoir, à travers l'Europe, l'ADN de la métropole clermontoise : un territoire à taille humaine, jouissant d'une proximité et d'une créativité valorisées et d'une nature volcanique exceptionnelle.



Nathalie MIEL – Directrice

nathalie@ledamier.fr – 07 61 90 50 91

Romain BARD – Chargé d'accompagnement entreprises

romain@ledamier.fr – 06 60 05 81 34